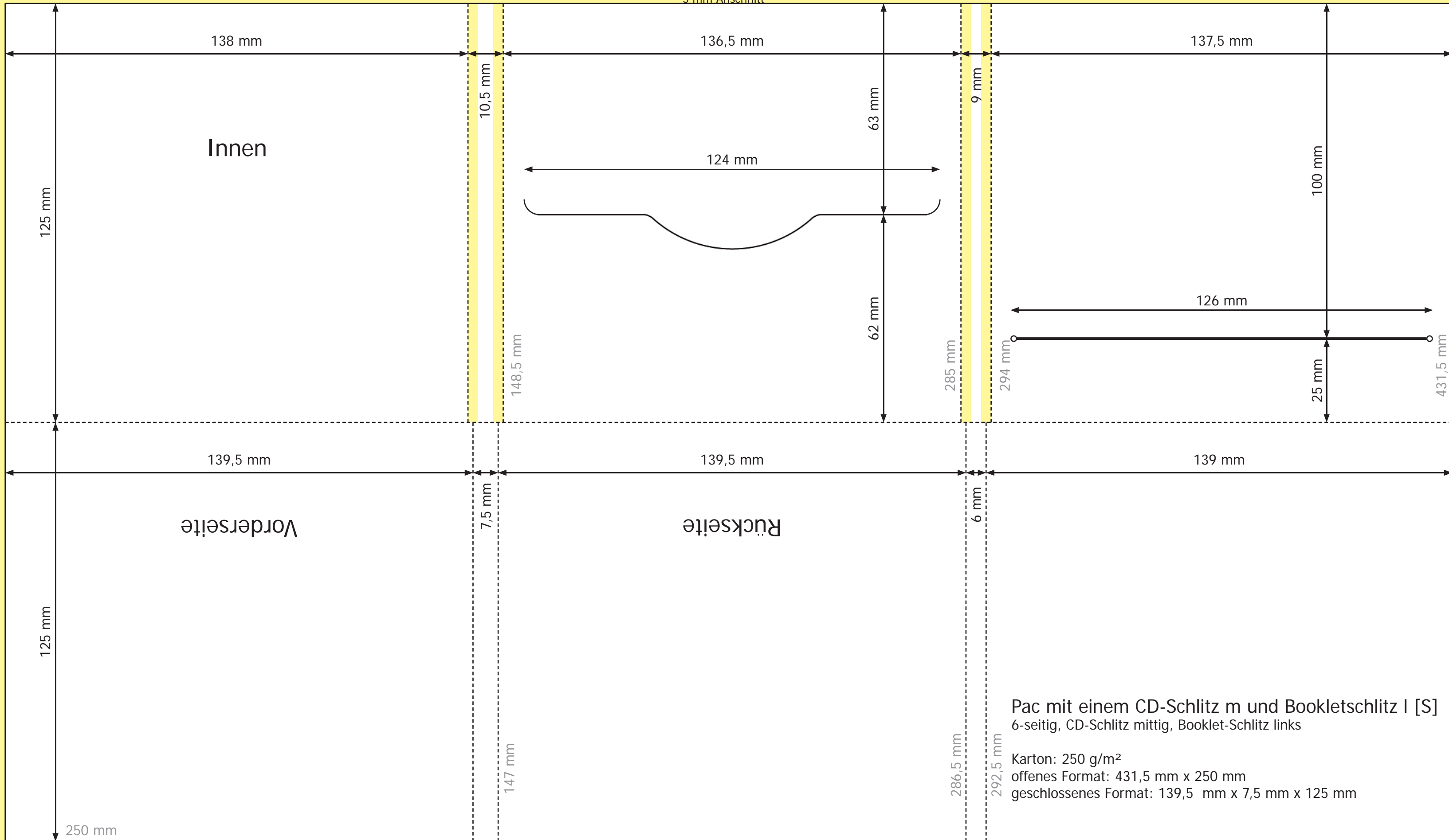




3 mm Anschnitt



**Pac mit einem CD-Schlitz m und Bookletschlitz I [S]**  
 6-seitig, CD-Schlitz mittig, Booklet-Schlitz links

Karton: 250 g/m<sup>2</sup>  
 offenes Format: 431,5 mm x 250 mm  
 geschlossenes Format: 139,5 mm x 7,5 mm x 125 mm